

## La Fusión de lo Natural y lo Digital: Garden Tea y su Viaje hacia una Identidad Corporativa única, Guiada por la Inteligencia Artificial

*The Fusion of Natural and Digital: Garden Tea and its Journey towards a unique Corporate Identity, Guided by Artificial Intelligence*

Roberth Andrade<sup>1</sup> , Diana Fonseca<sup>1</sup>  y Domenica Vergara<sup>1</sup> 

<sup>1</sup> Instituto Tecnológico Superior Quito Metropolitano. Carán N3-195 y Calle B (Nueva Tola 2) Quito, Ecuador. [roandra-de@itsqmet.edu.ec](mailto:roandra-de@itsqmet.edu.ec), [difonseca@itsqmet.edu.ec](mailto:difonseca@itsqmet.edu.ec), [dvergara@itsqmet.edu.ec](mailto:dvergara@itsqmet.edu.ec)

### RESUMEN:

La creatividad y la innovación en el mundo de los negocios se han convertido en factores clave para destacar en el mercado. En este sentido, la inteligencia artificial ha demostrado ser una herramienta importante para la creación de identidades corporativas que marquen la diferencia. En este micro artículo se desarrolló la identidad corporativa para las gelatinas de plantas medicinales “GARDEN TEA”. En donde se presenta una metodología para la creación de una identidad corporativa utilizando la inteligencia artificial (IA). En la introducción, se contextualiza el tema y se destaca la importancia de una identidad corporativa sólida en el mercado actual. El objetivo del artículo es describir las fases claves del proyecto y cómo se aplica la IA en cada etapa. En los métodos, se mencionan los recursos utilizados, como libros, revistas indexadas y bases de datos de IA especializadas en diseño y planes de contenido para redes sociales.

**Palabras Clave:** plantas medicinales, identidad corporativa, inteligencia artificial, gelatina, proyecto.

ÉLITE 2023, VOL. (5). NÚM. (1)  
ISSN: 2600-5875

Recibido: 29/01/2023

Revisado: 19/02/2023

Aceptado: 30/03/2023

Publicado: 28/04/2023

**ABSTRACT:**

*Creativity and innovation in the business world have become key factors to stand out in the market. In this sense, artificial intelligence has proven to be an important tool for creating corporate identities that make a difference. In this micro article, the corporate identity for the "GARDEN TEA" medicinal plant jellies was developed. Where a methodology for the creation of a corporate identity using artificial intelligence (AI) is presented. In the introduction, the subject is contextualized and the importance of a solid corporate identity in today's market is highlighted. The aim of the article is to describe the key phases of the project and how AI is applied at each stage. In the methods, the resources used are mentioned, such as books, indexed magazines and AI databases specialized in design and content plans for social networks.*

**Keywords:** *medicinal plants, corporate identity, artificial intelligence, gelatin, project.*

**INTRODUCCIÓN:**

La inteligencia artificial (IA) ha demostrado ser una herramienta poderosa en varias áreas comerciales, y la creación de identidad corporativa no es una excepción.

(Kaplan, 2017) nos indica que "En el transcurso de las décadas venideras, la Inteligencia Artificial tendrá un profundo impacto sobre la forma en que vivimos, trabajamos, hacemos la guerra, jugamos, buscamos pareja, educamos a nuestros jóvenes y cuidamos de nuestros mayores. Es probable que aumente en gran medida nuestra riqueza colectiva, pero también cambiará drásticamente nuestro mercado de trabajo, trastocará nuestro orden social y forcejeará con nuestras instituciones privadas y públicas. En última instancia, es posible que modifique cómo vemos nuestro lugar en el universo, a medida que las máquinas sigan avanzando en terrenos que previamente se consideraban dominio exclusivo de los seres humanos", en efecto La inteligencia artificial (IA) ha sido uno de los avances tecnológicos más emocionantes y transformadores de las últimas décadas.

Con su capacidad para simular el pensamiento humano y realizar tareas que antes eran exclusivas de los seres humanos, la IA ha revolucionado numerosos sectores, desde la medicina y la industria manufacturera hasta la atención al cliente y la conducción autónoma.

(Reyero, 2022) también nos dice que "La IA puede ayudar a los profesionales de marketing en su tarea de inspiración y creación de productos, servicios y acciones de comunicación.

En resumen, la inteligencia artificial está transformando el marketing digital al ofrecer nuevas for-

formas de comprender y conectar con los consumidores. Al adoptar las aplicaciones de la IA, las empresas pueden mejorar la eficiencia, aumentar la relevancia y proporcionar experiencias más personalizadas”, En definitiva, la inteligencia artificial está transformando el marketing digital al ofrecer nuevas formas de entender y conectar con los consumidores.

(Scientest, 2020) nos habla de todos modos que “La inteligencia artificial es una disciplina que se encarga de crear sistemas capaces de realizar tareas que requieren inteligencia humana. Estos sistemas pueden ser capaces de aprender, razonar, percibir y actuar en un entorno determinado” Asimismo, la inteligencia artificial permite analizar el comportamiento del público objetivo en redes sociales y sitios web para adaptar la estrategia de comunicación. Esto asegura una interacción más efectiva con los clientes y una mayor visibilidad de la marca en plataformas digitales, así es como se requiere siempre de un ser humano para realizar las tareas de la inteligencia artificial.

Es aquí donde entra en juego de la inteligencia artificial. La IA se ha convertido en una herramienta clave para la creación de identidad corporativa en el Mercado, puede ayudar a las empresas a crear una identidad única y coherente que se adapte a las necesidades del mercado.

Desde hace algunos años, las gelatinas de plantas medicinales han ganado popularidad gracias a sus propiedades curativas y su sabor delicioso. Sin embargo, en un mercado cada vez más competitivo es importante destacarse de la competencia. Para ello, “Garden Tea” la empresa responsable de la creación de estas gelatinas va a utili-

zar, a la inteligencia artificial.

Según (Branding, 2018) nos indica que “La Identidad Corporativa nos quiere decir que es la manifestación física de una marca”, esto incluye una serie de elementos como logotipo, papelería corporativa, diseñados bajo unas guías de estilo o parámetros denominados “manual de estilo” o “manual de identidad corporativa”. La identidad corporativa es un conjunto de valores de compensar la visión mundial de la empresa. El principio, la acción de marketing final, la posición que se adoptara en varias situaciones, la imagen que la compañía quiere desarrollar.

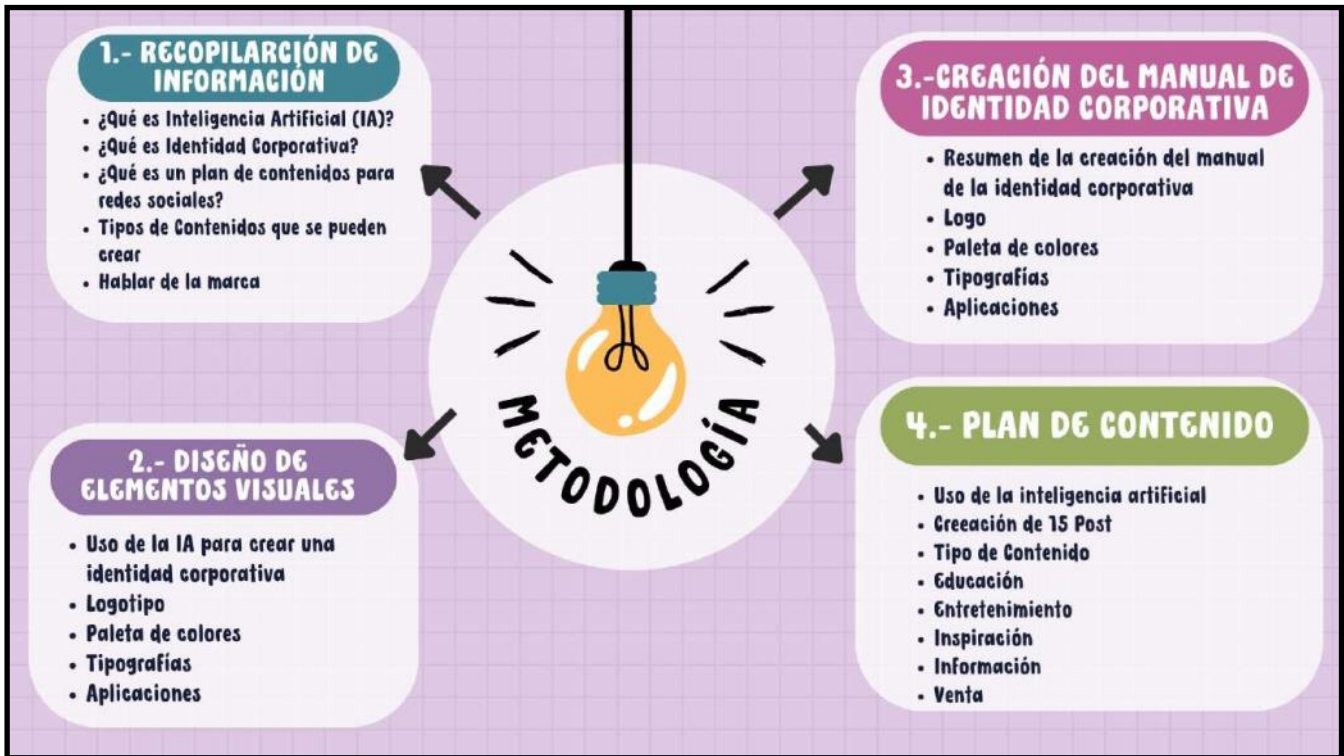
En el caso de las gelatinas de plantas medicinales, la Inteligencia Artificial ofrece oportunidades únicas para desarrollar una identidad sólida y distintiva en el mercado.

## COMO PIENSA UNA INTELIGENCIA ARTIFICIAL



Ilustración 1 COMO PIENSA UNA INTELIGENCIA ARTIFICIAL

**METODOLOGÍA:**



*Ilustración 2 FLUJOGRAMA DE LAS 4 FASES*

**FASE 1: RECOPIACIÓN DE INFORMACIÓN**

En esta etapa inicial, el equipo de “Garden Tea” se dedicó a investigar en profundidad sumercado objetivo, sus competidores y las tendencias relevantes. Mediante la recopilaron de información valiosa en fuentes como revistas virtuales, libros, blogs sobre la IA y las preferencias de los consumidores, sus necesidades y deseos. Este proceso proporcionó información sólida para la creación de su identidad corporativa.

**FASE 2: DISEÑO DE ELEMENTOS VISUALES**

Con una comprensión clara de su público y su visión de marca, el equipo procedió a la fase de diseño. Colaborando con inteligencias artificiales como: Smashinlogo y Smartmockups.

Con las inteligencias artificiales Smashinglogo y Smartmockups creamos elementos visuales que capturan la esencia de “Garden Tea” cuidadosamente seleccionados para la coherencia y entendimiento de nuestra imagen.

**Inteligencia Artificial Smashinglogo**

La inteligencia artificial que se utilizó es SmashingLogo que es una aplicación en línea que permite a los usuarios crear logotipos personalizados de forma rápida y sencilla. Con la aplicación, los usuarios pueden elegir entre una amplia gama de plantillas de logotipos y personalizarlos según sus necesidades y preferencias. Esta inteligencia artificial ofrece una interfaz intuitiva que permite a los usuarios agregar texto adicional, cambiar colores, fuentes y formas de los logotipos. También se puede añadir iconos y elementos gráficos para darle más personalidad al diseño.

La aplicación de SmashingLogo cuenta con una biblioteca de iconos y gráficos que abarca diversas categorías, esa es la razón principal del porque elegimos ésta inteligencia artificial ya que nos dio variedad de diseño e hizo que nuestras ideas sean perfectas para nuestra marca.

Una vez que se ha finalizado el diseño del logotipo, permite descargarlo en diversos formatos de archivo, como PNG, JPG y SVG, lo que facilita su uso en diferentes plataformas y medios de comunicación.

Además, ofrece opciones de branding, como tarjetas de visita y papelería, para mantener.

una identidad visual coherente en todos los aspectos de la marca.

### **Inteligencia Artificial Smartmockups**

La inteligencia artificial de **Smartmockups** se utilizó con el fin de hacer mockups que son una representación de un producto o diseño en escenas especiales para ver cómo quedaría el producto final. Se usan habitualmente con propósitos demostrativos en las etapas iniciales del proyecto para poder tener una idea visual clara de cómo se está viendo el producto, en definitiva, es un montaje que simula el resultado de un producto y que sirve para obtener la aprobación del cliente o consumidor final. En resume esta inteligencia artificial **Smartmockups** te permite crear impresionantes mockups de alta resolución desde tu navegador en una interfaz a través de múltiples dispositivos.

### **FASE 3: CREACIÓN DEL MANUAL DE IDENTIDAD CORPORATIVA**

Para garantizar la coherencia y consistencia en su comunicación, nuestro equipo desarrolla un completo Manual de Marca e Identidad Corporativa. Este documento establece pautas claras sobre cómo utilizar los elementos visuales en diversos medios y situaciones. El manual aseguró que la identidad corporativa de Garden Tea se mantuviera intacta en cada interacción con los clientes.

### **FASE 4: PLAN DE CONTENIDOS**

Con una identidad corporativa sólida y bien definida, “Garden Tea” pasó a la última fase: la creación de un Plan de Contenido. En este paso crucial, desarrollaron estrategias para contar su historia de marca y conectar con su audiencia a través de diversos canales. Mediante contenido relevante y valioso, como recetas saludables, consejos de bienestar y testimonios de clientes satisfechos, Garden Tea fortaleció su presencia en línea y estableció una comunidad comprometida en torno a su marca.

### **DISCUSIÓN DE RESULTADOS:**

#### **FASE 1**

#### **RECOPIACIÓN DE INFORMACIÓN**

Las gelatinas a base de té son un tipo de postre o alimento dulce que combina gelatina y el té para crear una deliciosa y refrescante experiencia para el paladar ya que los posibles beneficios para la salud están asociados con el té.

#### **Ingredientes principales:**

**Té:** Puede utilizarse diferentes tipos de té, como té verde, té negro, té de hierbas o té de frutas, según las preferencias y el sabor deseado.

Cada tipo de té aporta sus propias características de sabor y beneficios para la salud.

**Gelatina:** La gelatina es el ingrediente que proporciona la textura y consistencia gelatinosa a este postre. Por lo general, se utilizan polvos de gelatina sin sabor o con sabor a frutas para preparar las gelatinas a base de té.

**Miel:** La miel es el componente clave que aporta el dulzor característico a estas gelatinas. La miel es una opción de endulzante natural que también puede aportar beneficios para la salud, como propiedades antioxidantes y antiinflamatorias.

**Variedad de sabores y presentación:** La versatilidad de las gelatinas a base de té permite una amplia variedad de sabores y combinaciones. Se pueden crear gelatinas a base de té verde con sabor a frutas, gelatinas a base de té negro, o gelatinas a base de té de hierbas con aromas relajantes y herbales.

También tenemos una lista de inteligencias artificiales que pueden ayudar a dar una idea de cómo manejar tus redes sociales y cuál es el contenido apropiado que debes generar.

## IA GENERACIÓN DE ILUSTACIONES

Nombre	DESCRIPCIÓN	LINK
<b>Craiyon</b>	“Lo que lo hace especial es que está basado en el enfoque de imágenes a partir de texto de DALL-E, pero es de acceso abierto y gratuito.	<a href="https://www.craiyon.com/">https://www.craiyon.com/</a>
<b>Deep dream generator</b>	Esta herramienta, basada en la tecnología de Google, se ha vuelto viral en varias ocasiones a lo largo de los años, gracias a su capacidad de “soñar” a partir de las imágenes que se cargan.	<a href="https://deepdreamgenerator.com/">https://deepdreamgenerator.com/</a>
<b>Nightcafe</b>	El objetivo de NightCafe es hacer accesible la generación de arte personalizado, y su herramienta te ofrece comprar copias de tus creaciones para colgarlas en casa.	<a href="https://nightcafe.studio/">https://nightcafe.studio/</a>
<b>Uizard</b>	Uizard te permite diseñar sitios web, interfaces de escritorio y aplicaciones web y móviles profesionalmente en cuestión de segundos..	<a href="https://uizard.io/">https://uizard.io/</a>
<b>Fronty</b>	Fronty es una herramienta impulsada por IA que crea códigos fuente basados en una imagen subida por el usuario.	<a href="https://fronty.com/">https://fronty.com/</a>
<b>Khroma</b>	Khroma es un generador de combinaciones de colores basado en IA que utiliza tu selección de colores y miles de paletas de colores creadas por humanos en toda la web.	<a href="https://www.khroma.co/">https://www.khroma.co/</a>
<b>Auto-draw</b>	Sólo necesitas dibujar un garabato en AutoDraw y su herramienta de sugerencias intentará adivinar lo que estás dibujando.	<a href="https://www.autodraw.com/">https://www.autodraw.com/</a>

**Tabla 1 CREACIÓN DE ILUSTACIONES**

## IA DE CREACIÓN DE CONTENIDOS

NOMBRE	DESCRIPCIÓN	LINK
<b>Chat Gpt</b>	Es la herramienta de IA más popular del mercado en la actualidad debido a la facilidad de uso y la rapidez en sus respuestas	<a href="https://www.chatgpt.com">www.chatgpt.com</a>

<b>Frase.io</b>	Es un software que, a través de su algoritmo, compara cualquier término que ya está en línea y genera resúmenes rápidos que incluyen las preguntas más comunes, subtemas e información relacionada.	<a href="https://www.frase.io">https://www.frase.io</a>
<b>DeepL</b>	Traduce automáticamente textos y archivos hasta en 26 idiomas, sin perder su significado. Es intuitivo y fácil de usar y, además, es gratuito para el usuario habitual.	<a href="https://www.deepl.com/es/translator">https://www.deepl.com/es/translator</a>
<b>Salesforce Einstein</b>	Es un conjunto integrado de tecnologías que, junto a la Inteligencia Artificial, permite ofrecer experiencias personalizadas y predictivas.	<a href="https://www.salesforce.com/products/einstein/overview/">https://www.salesforce.com/products/einstein/overview/</a>
<b>Grammarly</b>	Esta aplicación ayuda a reducir el tiempo que se tarda en revisar y corregir grandes cantidades de texto gracias a los algoritmos de IA para que el texto sea lo más legible y lo más parecido y natural posible.	<a href="https://www.grammarly.com">https://www.grammarly.com</a>
<b>NetBase Quid</b>	Es una herramienta de Inteligencia Artificial que permite rastrear la correlación de las marcas y público en tiempo real y extrae los datos para obtener una idea clara de las necesidades de la audiencia.	<a href="https://netbasequid.com">https://netbasequid.com</a>
<b>Synthesia</b>	Synthesia es una plataforma de generación de videos de IA que permite crear rápidamente videos con avatares de IA, en más de 120 idiomas. Incluye plantillas, un grabador de pantalla, una biblioteca multimedia y mucho más.	<a href="https://www.synthesia.io">https://www.synthesia.io</a>

Tabla 2 CREACIÓN DE CONTENIDOS

### MISIÓN, VISIÓN, VALORES “GARDEN TEA”.

NOMBRE DEL EMPRENDIMIENTO		"TÉ DEL JARDÍN"
		La misión de la empresa Té del Jardín es proveer gelatinas sabor a tes de alta calidad,

<b>Misión</b>	con origen en jardines y cultivos sostenibles, mientras que se fomenta el cuidado del medio ambiente y se promueve un estilo de vida saludable.
<b>Visión</b>	La visión de Té del Jardín es convertirse en una marca líder en el mercado de gelatinas sabor a tés sostenibles y saludables, y contribuir a la creación de un mundo más sostenible y saludable.
<b>Misión descripción – a qué se dedica</b>	Té del Jardín se dedica a la producción y venta de gelatinas sabor a tés de alta calidad, con origen en jardines y cultivos sostenibles. La marca se enfoca en la calidad y sabor excepcional de sus productos, al mismo tiempo que se promueve un estilo de vida saludable y sostenible.
	El público objetivo de Garden Tea son personas que buscan productos de alta calidad, con origen sostenible y que promueven un estilo de vida saludable. La marca se enfoca en personas que valoran la calidad y el sabor del té, y que están interesadas en aprender más sobre el cuidado del medio ambiente y la sostenibilidad. La segmentación de mercado puede incluir a consumidores de té gourmet, personas interesadas en productos orgánicos y/o sostenibles, y personas que se preocupan por su salud y bienestar.
<b>Público objetivo</b>	
<b>A quién le van a vender el producto/ Servicio</b>	
<b>Segmentación</b>	

Table 3 EMPRENDIMIENTO "GARDEN TEA" TEDEL JARDIN

### FASE 2

#### DISEÑO DE ELEMENTOS VISUALES

(Mujica, 22) nos indica los componentes de identidad corporativa incluye una serie de elementos, como logotipo y papelería corporativa, y está diseñado bajo una guía de estilo o parámetro llamado "Manual de estilo" o "Manual de identidad corporativa".

**Logotipo:** Este es el elemento más famoso para todos cuando hablamos de identidad corporativa (o imagen corporativa).



*Ilustración 3 DISEÑO LOGO "GARDEN TEA"*

**Color corporativo:** el rango cromático que sirve para mejorar los valores del logotipo y el símbolo.

La combinación estándar del logotipo + símbolo + rango cromático. A veces, el diseño del logotipo y el diseño del símbolo se complementan entre sí.

Muchas veces esto es lo mismo que el logotipo.



*Ilustración 4 COLORES DE LA MARCA*

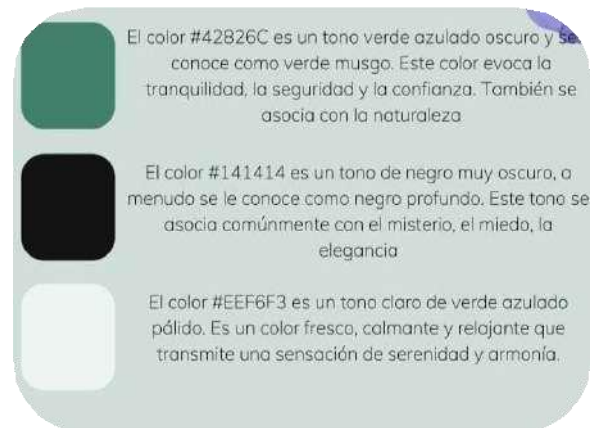
**Legend o lema** (o eslogan): texto adicional o explicativo en el logotipo.

Además de ocuparse de su conveniencia y contenido, el diseño de esto es la clave para la reflexión de la identidad corporativa y la transfe-

rencia de los mensajes relevantes a nuestro comprador.

### **"DISFRUTA DE TU SALUD"**

**Paleta de colores:** la elección de colores que componen su identidad visual corporativa es muy importante, ya que tomar la decisión correcta de ellos hará que el mensaje correcto sea posible a los clientes.



*Ilustración 5 SIGNIFICADO DE LOS COLORES*

### **TIPOGRAFIA**

Serifas robusts y contrastes que le dan un estilo clásico y elegante. Letras con proporciones bien definidas y simétricas, que resultan fácilmente legibles, tanto en tamaños grandes como pequeños.

Una altura x moderada, lo que hace que las letras mayúsculas sean más pequeñas en proporción con las minúsculas. Ligaduras enredadas que le dan un aspecto tradicional y distintivo las letras

**A B C D E F G H I J K L M N O P Q R S T V  
W X Y Z**

Tienen rasgos curvos notables que le dan un toque distintivo a la tipografía.



*Ilustración 6 TIPOGRAFÍA*

**Redes audiovisuales y sociales:** otro elemento de identidad corporativa que debemos tener en cuenta en la era digital actual son las reglas para usar nuestro logotipo e imágenes en varias redes sociales, además del comportamiento en otros medios, como fotos y videos.

## APLICACIONES



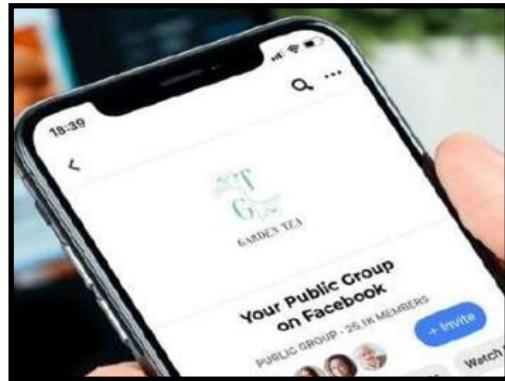
*Ilustración 7 LOGO EN COMPUTADORES*



*Ilustración 8 CUADERNOS GARDEN TEA*



*Ilustración 9 BOLSA PARA LLEVAR PRODUCTO*



*Ilustración 10 FANPAGE GARDEN TEA*



*Ilustración 11 VAYA PUBLICITARIA*



*Ilustración 12 PUBLICIDAD*



*Ilustración 13 CAJA PARA LLEVAR PRODUCTO*



*Ilustración 14 TAZAS CON LOGO*



*Ilustración 15 FACEBOOK GARDEN TEA*



*Ilustración 16 VESTIMENTA GARDEN TEA*

### FASE 3

#### CREACIÓN DEL MANUAL DE IDENTIDAD CORPORATIVA

En nuestra búsqueda por establecer una identidad corporativa sólida y coherente, hemos llevado a cabo esta etapa fundamental que es la creación del Manual de Marca e Identidad Corporativa, es una guía esencial que define los elementos visuales y los principios fundamentales que definen quiénes somos como marca. En esta fase, hemos desarrollado un documento exhaustivo que establece las directrices para la correcta aplicación de nuestra identidad en cada interacción con el público y nuestros clientes.

Se adjunta PDF con el manual corporativo



*Ilustración 17 PORTADA MANUAL DE MARCA*

### FASE 4

#### PLAN DE CONTENIDOS

Trae a colación (Miguel, 2021) que “No debemos pasar por alto el gran valor que nos puede dar las redes sociales en nuestra empresa”, es por eso que el plan de contenido de redes sociales es una herramienta práctica que define la plataforma o red social más apropiada para marcas, publicaciones, y contenido publicado. El plan de contenidos es una herramienta práctica mediante la cual se define la plataforma o red social más apropiada para la marca, la frecuencia de los posts o las publicaciones y el tipo de contenido a ser publicado. También incluye el calendario de contenidos, con los textos de cada pu-

publicación, las plataformas y la hora en que se difundirán. Asimismo, contempla pautas para el seguimiento y la optimización de las publicaciones.

N°	TIPO DE CONTENIDO	TITULO	COPY/ CAPTION	# HASHTASH	FORMATO
1	Educación	Beneficios del Té	"¿Conoce los múltiples beneficios del té 🍵🌿? ¿Usted sabía que el té aparte de ser una bebida refrescante tiene varias propiedades curativas. Descubre cómo nuestra gelatina a base de té potencia sus propiedades naturales."	#Té #BeneficiosDelTé	Reel
2	Educación	Proceso de Elaboración	"¿Cómo preparamos nuestras deliciosas gelatinas a base de té? 🍵📹. Realizamos un pequeño y corto video sobre las porciones y cantidades de los ingredientes utilizados para realizar la gelatina a base de té. Descubre el proceso detrás de cada bocado."	#Elaboración #GelatinasATé	Video de 16:9 (formato)
3	Entretenimiento	Reto de Recetas	"¿Desafío culinario! 🍴 Comparte tu receta creativa usando nuestras gelatinas a base de té y podrías ganar un premio sorpresa."	#RetoRecetas #GelatinasATé	Carrusel de Fotos
4	Entretenimiento	Juego de Trivias	"¿Cuánto sabes sobre el té? 📄 Pon a prueba tus conocimientos con nuestro quiz y demuestra que eres un experto en la materia." ¿Cuál es una propiedad medicinal del té? ¿Cuántos tipos de té existen? ¿Cuál es el tiempo correcto para realizar un té óptimo ¿Cuántas calorías aporta el té?	#TriviasATé #JuegosATé	Post en redes sociales 720x960 px
5	Inspiración	Frases sobre el Té	"El té es más que una bebida, es un ritual de bienestar 🌟 Disfruta de un momento de paz y armonía con cada gelatina."	#FrasesATé #MomentoDePaz	Post con frase 960x720 px
6	Inspiración	Cita de Té en la Literatura	"Las palabras de sabiduría sobre el té han inspirado a muchos 🗣️. Compartimos una cita literaria que celebra esta apreciada bebida."	#CitaATé #Literatura	Post con frase 960x720 px
7	Información	Sabores Exclusivos	"¿Nuevos sabores, nuevas sensaciones! 🍵🌿 Descubre nuestras gelatinas de té en edición limitada y disfruta de una experiencia única."	#SaboresExclusivos #EdiciónLimitada	Reel 720x960 px
8	Información	Propiedades del Té	"Más que deliciosa, nuestra gelatina a base de té es beneficiosa para tu bienestar 🍵🌿. ¿Sabías que una de las propiedades del té es desinflamar y proteger tu estómago? Conoce más sobre las propiedades saludables de nuestro té." Desinflamar Vitaminas Minerales	#PropiedadesATé #Bienestar	Carrusel de Fotos 720x960 px (Instagram)

			Antioxidantes Regenerar Repara las células		
9	Venta	Promoción del Día	"¡Hoy es el día! 🍵 Aprovecha nuestra oferta especial y adquiere tus gelatinas a base de té favoritas con un 20% de descuento."	#OfertaDelDía #Descuento	Post 720x2048px (Facebook)
10	Venta	Pack de Degustación	"¿Indeciso sobre qué sabor probar? ☐ Prueba cada uno de nuestros pack de degustación con tus té favoritos o crea una nueva experiencia con nuestros otros sabores y recuerda nuestros té te protegen."	#PackDegustación #GelatinasATé	Post con enlace 720x2048px (Facebook)
11	Concursos	Diseña tu Gelatina Creativa	"¡Deja volar tu creatividad! 🌀 Participa en nuestro concurso de diseño y crea la gelatina más original usando té como ingrediente principal. ¡Estas listo para el reto!."	#ConcursoDiseño #GelatinaCreativa	Post Carousel 720x960px (Instagram)
12	Concursos	Adivina el Sabor	"¿Podrá tu paladar adivinar el sabor de nuestro té! ☐ Déjanos en los comentarios cuál crees que es el sabor de la nueva gelatina que lanzaremos próximamente."	#AdivinaSabor #NuevaGelatina	Post 2048x760px (Instagram)
13	Colaboraciones	Recetas con Influencers	"Hoy nos acompaña [Nombre del Influencer] 🌟 Descubre sureceta exclusiva de gelatina a base de té, ¡te sorprenderá!" Sober de té Aporte nutricional Experiencia Promoción	#RecetaInfluencer #Colaboración	Reel 6 imágenes 960x720px (Facebook e Instagram)
14	Colaboraciones	Testimonios de Clientes	"Las palabras de nuestros clientes nos inspiran 🍷 Compartimos sus testimonios sobre cómo nuestras gelatinas a base de té, les encantan." Experiencia Sabores Calidad Variedad	#Testimonios #ClientesSatisfechos	Video 16:9 px Duración 1:15 min. (Tik Tok)
15	Historias	Historia de la Empresa	"Nuestra pasión por el té nos llevó a crear las gelatinas más deliciosas 🍵 Descubre nuestra historia y el amor que ponemos en cada producto."	#HistoriaEmpresal #PasiónPorElTé	Video resumen 16:9 px (Redes sociales)

## CONCLUSIONES

La combinación de inteligencia artificial y la creación de identidad corporativa para gelatinas de plantas medicinales ofrece un enfoque innovador y poderoso para destacar en un mercado cada vez más competitivo y enfocado en la salud y el bienestar. Al utilizar la IA para comprender las preferencias de los consumidores y diseñar estrategias de comunicación adecuadas, las empresas pueden establecer una imagen de marca

sólida y atractiva.

Sin embargo, es importante recordar que, aunque la IA es una herramienta valiosa, el toque humano y la autenticidad son elementos esenciales en la construcción de una identidad corporativa exitosa. La inteligencia artificial debe ser un complemento para mejorar la comprensión del mercado, pero no debe reemplazar la esencia y los valores genuinos de la marca.

El caso de las gelatinas de plantas medicinales es un ejemplo ilustrativo de cómo la inteligencia artificial puede ser aprovechada para crear una identidad corporativa sólida y atractiva, estableciendo una conexión emocional con los consumidores y posicionándose en un mercado en crecimiento.

#### **REFERENCIAS BIBLIOGRÁFICAS:**

- Branding, B. (24 de 01 de 2018). *Bang Branding*. Obtenido de <https://bangbranding.com/blog/definiendo-identidad-marca/>
- Christian Emilio Bailon Huarhua, N. M. (2017). *Proyecto de Negocio*. Lima - Perú.
- Christian Emilio Bailon Huarhua, N. M. (2017). *Proyecto de Negocio*. Lima - Perú.
- CIBERobn. (02 de 2021). *Centro de Investigación Biomédica en Red Área de Fisiopatología de la Obesidad y la Nutrición*. Obtenido de Instituto de Salud Carlos III. Madrid: Centro de Investigación Biomédica en Red Área de Fisiopatología de la Obesidad y la Nutrición
- Kaplan, J. (2017). *Inteligencia artificial*. España: Teell Editorial.
- Miguel, R. d. (20 de 03 de 2021).
- Mujica, A. (21 de 10 de 22).
- Reyero, R. (14 de 10 de 2022). *Hayas Marketing*. Obtenido de Inteligencia artificial y su aplicación en el marketing: <https://www.hayasmarketing.com/blog/la-inteligencia-artificial-ia-y-su-aplicacion-en-marketing>
- Sanitaria, I. N. (12 de 05 de 2016). *Conclusiones de Alimentos Saludables*. Obtenido de <https://alimentatebien.pro/alimentos-sanos/conclusiones-de-la-alimentacion-saludable/>
- Scientest, D. (10 de 08 de 2020). *Data Scientist*. Obtenido de <https://datascientest.com/es/inteligencia-artificial-definición>
- Ureña, S. (05 de 08 de 2021). *Conexión Esan*. Obtenido de <https://www.esan.edu.pe/conexion-esan/como-elaborar-un-plan-de-contenidos-en-redes-sociales-para-mi-marca#:~:text=E1%20plan%20de%20contenidos%20es,de%20contenido%20a%20ser%20publicado.>